

# DŘEVOTVAR

**Čalouněný nábytek**



**stolařské výrobky**



**zahradní nábytek**



**kovové předzahrádky**

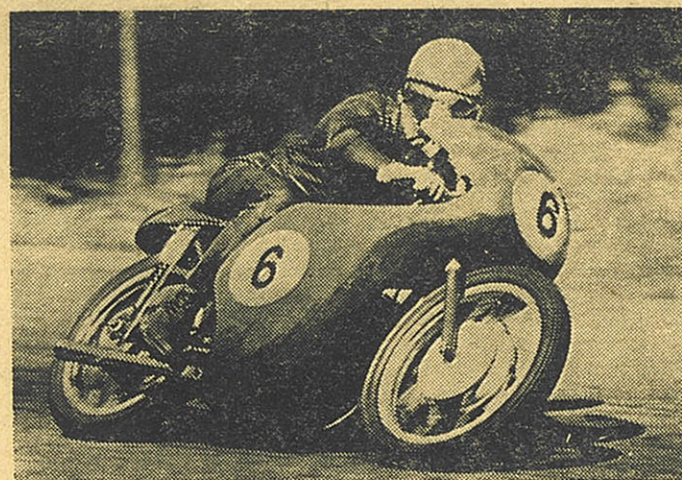
== ZNOJMO ==

AUTOMOTOKLUB SVAZARMU V MORAVSKÉM KRUMLOVĚ

## SILNIČNÍ RYCHLOSTNÍ MOTOCYKLOVÉ ZÁVODY

SILNIČNÍ OKRUH NA »SLATINÁCH«

Start 13,30 hodin — 16. dubna 1967



PROGRAM — cena 1 Kčs

**MORAVSKÝ KRUMLOV**

# DRUŽSTEVNÍ OBCHOD

*slouží*

## SPOTŘEBITELŮM

*Staňte se i Vy členy*

*lidového spotřebního družstva*

# JEDNOTA

*přihlášky obdržíte ve všech*

*prodejnách JEDNOTY*



## Ředitelství závodu

ZÁVOD POŘADÁ:

Automotoklub Svazarmu  
v Moravském Krumlově z pověření  
ÚV Svazarmu v Praze.

TRATĚ:

Silniční okruh na Slatinách

POŘADATELSKÝ SBOR:

ředitel:	MACH JIŘÍ
zástupce ředitele:	SMEJKAL JAROSLAV
hlavní pořadatel:	HRŮZA VLADIMÍR
tajemník:	CAHA LADISLAV
hospodář:	BRYCHTA JOSEF
vedoucí tratě:	SOBOL FR. — NAHODIL JAR.
bezpečnost:	Kpt. HRDLÍČKA KAREL
vedoucí parkoviště:	ZADRAŽIL JAROSLAV
vedoucí techn. odboru:	TOMEK JAN — VESELÝ FR.
hlavní lékař:	Dr. VANĚK ALOIS
propagace:	KRISTIÁN JOSEF
péče o hosty a zásobování:	ŠVĚDA BOŘIVOJ
doprava:	ŠVARC VIKTOR
rozhlas — telefon:	VALNÍČEK JAROMÍR

### Třída do 50 ccm

bílý podklad — černé číslo

6 kol

4 kola

Start. čís.	Jméno jezdce	Bydliště
1.	Kovář Bohumil	Uh. Hradiště - Malinovského 776
2.	Zapletal Václav	Gottw. - Malenovice — Švermova 85
3.	Qvirenc Emanuel	Nebovídy u Brna 12
4.	Pejzl Viktor	Dobšice 73 — okres Znojmo
5.	Šebek Bohumil	Brno — Merhautova 13/8
6.	Rind Ota	Hodonín — Janáčkova 27
7.	Starý František	Želešice 7
8.	Sobol František	Petrovice 35 — okres Znojmo
9.	Janderka Karel	Ořechov — Jeřábkova 30
10.	Nešpůrek Jaroslav	Ivančice — Letkovice 25
11.	Koval Jaroslav	
12.		
13.	Kvasnička Jan	Ivančice — Dr. Novotného 17
14.	Šlégl Antonín	Židlochovice 23
15.	Šup Jan	Židlochovice — Fučíkova 116
16.	Ondrášek Rostislav	Ořechov — Ořechevičská 1
17.	Jílek Vladimír	Prštice — J. Fučíka 163
18.	Šolc Oskar	Gottw. - Malenovice — J. Fučíka 529
19.	Pospíšil Jiří	Brno — Sedlákova 22
20.	Podveský František	Brno — Tábor 50A
21.	Bureš Milan	Brno — Dostálova 9
22.		
23.	Machálek Ladislav	Hodonín — Palackého 40
24.	Hanák Josef	Světnov 66 — okres Žďár n./Sázavou
25.	Pospíchal Gustav	Hodonín — Prav. Veselého 11
26.	Šrámek Blahoslav	Zbraslav u Brna 102
27.	Štěrbač Milan	Hodonín — Scota Viatora 1
28.	Ůlehla Josef	Hodonín — Sušilova
29.	Burian Milan	Ořechov — Ježkova 6
30.	Kalousek Vlastimil	Radostice 157 — okres Brno-venkov
31.	Chlada František	Znojmo
32.	Čermák Josef	Znojmo

Kola	Startovní číslo					
1	6	4	3	13	24	25
2	6	4	6	35	27	24
3	1	4	6	35	24	27
4	1	4	6	35	24	27
5	1	2	3			
6						
7						
8						
9						
10						
11						
12						

1-2k. 2, 32,5

### Třída do 125 ccm

černý podklad — bílé číslo

8 kol

6 kol

Start. čís.	Jméno jezdce	Bydliště
1.	Staša Bohumil	Gottwaldov — Malenovice
2.	Hanulík Josef	Zbraslav u Brna — Komenského 26
3.		
4.	Hejmala Josef	Brno — Bieblova 12
5.	Šebek Bohumil	Brno — Merhautova 13/8
6.	Krmíček Otto	Hodonín — Olbrachtova 6
7.	Židlík Zdeněk	Kroměříž — Na kopečku 14
8.	Kotinský Jan	Brno — Palackého 48
9.	Bureš Miloš	Brno — Dostálova 9
10.	Pavliš Hynek	Lednice — Slovácká 398
11.	Štáva Zdeněk	Znojmo — Jugoslávská 4
12.	Staněk Vladimír	Rosice — Palackého 25
13.	Podveský František	Brno — Tábor 50a
14.	Kotas Jiří	Fryšták 224 — okres Gottwaldov
15.	Šup Jan	Židlochovice — Fučíkova 116
16.	Kavan Miroslav	Znojmo — Gottwaldova 35
17.	Klímek Eduard	VÚ 4428/DP — Hodonín
18.	Duba Rudolf	Gottwaldov — Leninova 2196
19.	Zapletal Václav	Gottw. - Malenovice — Švermova 85
20.	Jílek Vladimír	Prštice — J. Fučíka 163
21.	Tollar Stanislav	Ořechov — Tikovická 50
22.	Fendrich Bedřich	Znojmo — Kovářská 15
23.	Zavrtálek Jaroslav	Kyjov — Maxe Švabinského 1136/5
24.	Petr Zdeněk	Židlochovice — Komenského 179
25.	Pospíšil Jiří	Brno — Sedlákova 22
26.	Chaloupka Jiří	Kroměříž — Vít. února 14
27.	Hrušecký Kamil	Břeclav — Denisova 32
28.	Němec Josef	Vlkov 105 — okr. Žďár n./Sázavou
29.	Ludvík Jaroslav	Slavkov u Brna — Úzká 655
30.	Holásek Jan	Vyškov — Křečkovská 24
31.	Hrušecký Tibor	Břeclav

Kola	Startovní číslo					
1	1	4	6	4	10	22
2	1	4	6	22	8	11
3	1	4	6	22	8	10
4	1	4	6	22	8	10
5	1	6	22	8	10	
6	1	6	22	8	10	
7						
8						
9						
10						
11						
12						

1-2k. 2, 8  
6-3k. 2, 15

14,39 m - 22  
13,14 m  
13,46 m

Třída do 175 ccm  
červený podklad — bílé číslo

10 kol  
Bkd

Start. čís.	Jméno jezdce	Bydliště
1.	Neubauer Ladislav	Ořechov — Brněnská 3
2.	Musil Miroslav	Gottw. - Malenovice — sídliště II/727
3.	Fendrich Bedřich	Znojmo — Kovářská 15
4.	Židlík Zdeněk	Kroměříž — Na kopečku 14
5.		
6.	Duchan Vladimír	Brno — Merhautova 133
7.	Flek Pavel	Brno — Ponávka 6
8.	Pavliš Hynek	Lednice — Slovácká 398
9.	Kavan Miroslav	Znojmo — Gottwaldova 35
10.	Hujiček Ladislav	Sazovice 76 — pp. Malenovice
11.	Týnský Milan	VÚ 9687, Mošnov — okr. Nový Jičín
12.	Kovář Jan	Čechyně 15
13.	Hlaváček Petr	Hodonín — Hor. čtvrt 39
14.	Štětina Jaroslav	Brno — nám. SNP 12
15.	Ulrich Petr	Uh. Hradiště — ul. 9. května 894
16.	Oprchal Štefan	Kopčany — Kollárova 188
17.		
18.	Valenta Jan	Brno — Mark. Kuncové 3c
19.	Hrušecký Tibor	Břeclav — Denisova 32
20.	Hrušecký Kamil	Břeclav — Denisova 32*
21.	Šolc Oskar	Gottw. - Malenovice — J. Fučíka 529
22.	Sobol František	Petrovice 35 — okr. Znojmo
23.		
24.		

24. Pavelka

Kola	Startovní číslo						
1	11	20	2	11	9	10	21
2	20	1	6	11	2	10	9
3	20	1	1	11	2	10	9
4	4	20	1	2	11	10	24
5	4	20	1	2	11	10	24
6	1	2	3	2	11	10	24
7	1	2	3	5	4	6	7
8							
9							
10							
11							
12							

20 - 2.k. - 2,14  
4 - 4.k. - 2,13,2

Třída do 250 ccm  
zelený podklad — bílé číslo

12 kol  
Bkd

Start. čís.	Jméno jezdce	Bydliště
1.	Qvírenc Emanuel	Brno — nám. SNP 23 (Konekta-doprava - Francouzská 26)
2.	Slezák Velen	Brno — Burešova 6
3.	Drachovský Vladimír	Vel. Meziříčí — Radnická 44/14
4.	Holubík Josef	Zbraslav u Brna — Komenského 26
5.	Kikerle Antonín	Brno — Alešova 19
6.	Fendrich Bedřich	Znojmo — Kovářská 15
7.	Novosad Jan	Miroslav — Nám. Svobody 11
8.	Krejčíř Petr	Brno — Körnerova 1
9.	Jarušek František	Brno — Mathonova 10
10.	Zátopek Jaromír	Gottw. - Malenovice — sídliště 776
11.	Klímek Eduard	VÚ 4428/DP — Hodonín
12.	Hujiček Ladislav	Sazovice 76 — pp. Malenovice
13.	Hanák Josef	Světnov 66 — okres Žďár n./Sázavou
14.	Vyňuchal Josef	Holešov — Sušilova 480
15.	Týnský Milan	VÚ 9687 — Mošnov, okr. Nový Jičín
16.	Marek Jaroslav	Slavkov u Brna — Lomená 708
17.		
18.	Lacika František	Poštorná - Nádražní 777, okr. Břeclav
19.	Zavrtálek Jaroslav	Kyjov — Maxe Švabinského 1136/5
20.	Duchan Jan	Brno — Lesná, Blažkova 4
21.	Hejmala Josef	Brno — Bieblova 12
22.	Krmíček Otto	Hodonín — Olbrachtova 6
23.	Ludvík Jaroslav	Slavkov u Brna — Úzká 655
24.	Ulrich Petr	Uh. Hradiště — ul. 9. května 894
25.	Staša Bohumil	Gottwaldov — Malenovice
26.	Chaloupka Jiří	Kroměříž — Vít. února 14
27.	Hrušecký Kamil	Břeclav — Denisova 32
28.	Nečasník Miloš	Ujčov 41 — okres Žďár n./Sázavou
29.	Němec František	Žďár n./Sázavou — odb. učil. Žďasu
30.	Zimola Jaroslav	Třebíč — Gottwaldovo nám. 41
31.	Dobeš Lubomír	Brno — Merhautova 113
32.	Chlada František	Znojmo
33.	Hrušecký Tibor	Břeclav

Kola	Startovní číslo						
1	21	1	5	23	24	12	
2	21	1	5	23	24	12	
3	21	1	5	23	24	12	
4	21	1	5	23	24	12	
5	21	1	5	23	24	12	
6	21	1	5	23	24	12	
7	21	1	5	23	24	12	
8	21	1	5	23	24	12	
9	21	1	5	23	24	12	
10	21	1	5	23	24	12	
11	21	1	5	23	24	12	
12	21	1	5	23	24	12	

2k. - 7. - 2,6  
6k. - 42 - 2,18

Třída do 350 ccm  
modrý podklad — bílé číslo

12 kol

8 kol

Start. čís.	Jméno jezdce	Bydliště
1.	Toufar Miloslav	Brno — Lerchova 2a
2.	Hanulík Josef	Zbraslav u Brna — Komenského 26
3.	Drachovský Vladimír	Vel. Meziříčí — Radnická 44/14
4.	Vařílek Karel	Brno — Banskobystrická 143
5.	Klátíl Stanislav	Gottwaldov — Ševcovská 4075
6.	Trávníček Karel	Ketkovice 51 — okres Brno-venkov
7.	Trávníček František	Ketkovice 168 — okres Brno-venkov
8.	Krejčíř Petr	Brno — Körnerova 1
9.	Krajíček Emanuel	Brno — Písečník 60
10.	Flek Pavel	Brno — Ponávka 6
11.	Klimek Eduard	VÚ 4428/DP — Hodonín
12.	Vyňuchal Josef	Holešov — Sušilova 480
13.	Ludvík Jaroslav	Slavkov u Brna — Úzká 655
14.		
15.		
16.	Týnský Milan	VÚ 9687, Mošnov — okr. Nový Jičín
17.	Charvát Bohumil	Gottwaldov — Revoluční 3296
18.	Kovář Jan	Čechyně 15
19.	Tollar Stanislav	Ořechov — Tikovická 50
20.	Zavrtálek Jaroslav	Kyjov — Maxe Švabinského 1136/5
21.	Hrdlička Luděk	Brno
22.		
23.		
24.		
25.	Staša Bohumil	Gottwaldov - Malenovice

43. Goralos

Kola	Startovní číslo					
1	25	1	16	6	43	19
2	25	1	16	6	43	19
3	25	1	16	43	6	
4	25	16	1	43	6	
5	25	16	1	43	6	
6	25	16	1	43	6	
7	25	16	1	43	6	
8	25	16	1	43	6	
9	1	3	2			
10						
11						
12						

6k - 25 = 2,6  
7k - 16 = 2,75

Třída do 250 ccm — závod reprezentantů

12 kol

8 kol

Start. čís.	Jméno jezdce	Bydliště
1.	Spak	42. Klátíl
3.	Gorus	46. Kyzka
4.	Matys	49
21.	Hejmala Josef	45.
25.	Staša	47.

7. Novosed  
5. Kikerle  
27. Hruševský  
2. Ulezak  
15. Tejusky  
23. Nečasnik  
1. Gubrenec  
23. Kudrál

Kola	Startovní číslo					
1	41	21	4	49	2	46
2	41	21	4	49	2	46
3	41	21	4	49	2	46
4	41	21	4	49	2	46
5	41	21	4	49	2	46
6	41	21	4	49	2	46
7	41	21	4	49	2	46
8	41	21	4	49	2	46
9	1	2	3			
10						
11						
12						

3k - 41 = 2,25  
~~4k - 42 = 2,25~~

1-1-1  
5+2

Třída do 350 ccm — závod reprezentantů 12 kol

Start. čís.	Jméno jezdce	Bydliště
1.	Havel Gustav	
2.	Šťastný František	
4.	Boček	
5.	Klátil	
8.	Špak	
14.	Lukšík	
19.	Novotný	
20.	Görner	
24.	Matys	
25.	Staša	

Kola	Startovní číslo
1	
2	
3	
4	
5	
6	
7	
8	
9	
10	
11	
12	



**Svépomocná dílna Svazarmu**

**POSKYTUJE:**

- všem motoristům svoje služby
- optické měření rozchodu kol
- vybavení dílny umožňuje provádět veškeré drobné opravy vozidel

**Pořadatelé upozorňují všechny příznivce motorizmu, že se připravuje**

**terenní závod motocyklů**

**1. května 1967**

**„MORAVSKOKRUMLOVSKÝ TERÉN“**